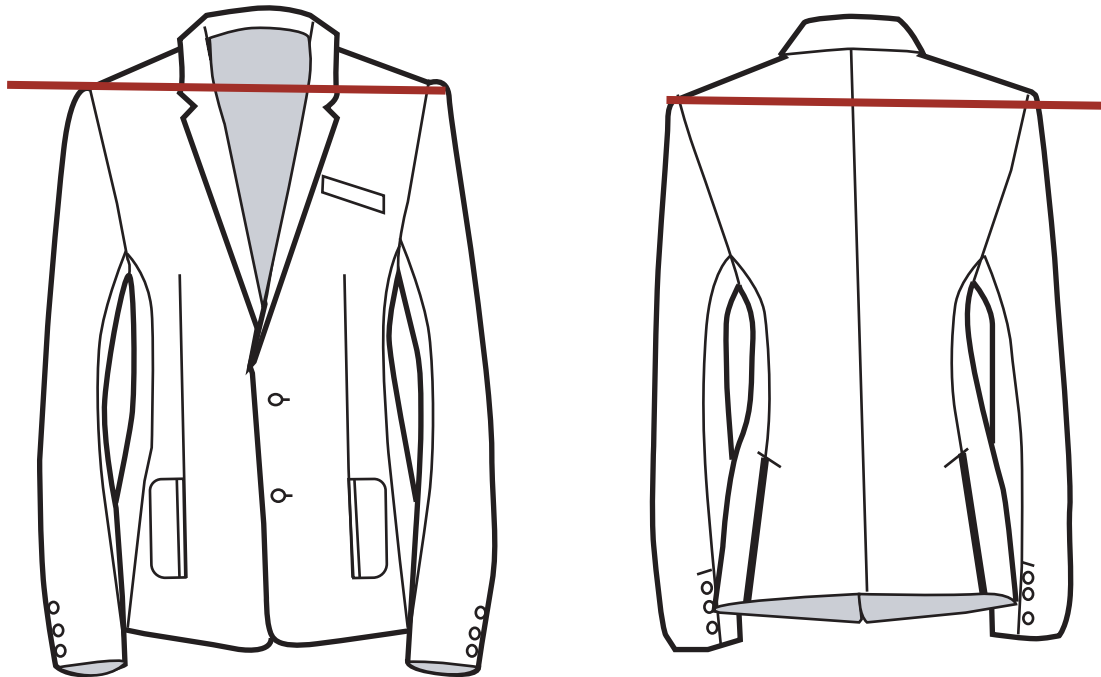


Comment choisir sa taille de blazer ou veste de costume

** Les vestes tailleurs MDDL sont ajustées*

*** La carrure est plus courte pour créer l'illusion d'être plus grand**

** Les hommes s'habillant habituellement en 52 dans le commerce pour compenser un abdomen relâché par une taille supérieure au niveau des épaules, correspondent à un 50 en taille MDDL.*



CORRESPONDANCE DES TAILLES - Collection Vestes Blazers et Costumes HOMME

Tailles MDDL	46	48	50	52
Tailles Françaises	46	48	50	52
Tailles SML	S	M	L	XL