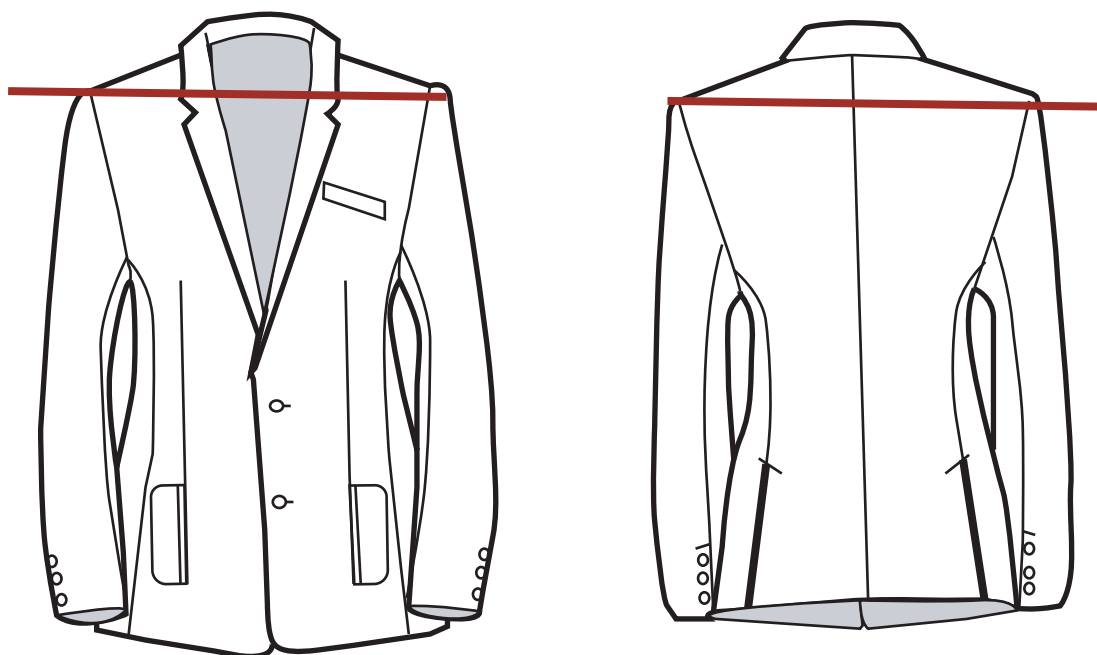


## Comment choisir sa taille de blazer ou veste tailleur

\* Les vestes tailleurs FOMME sont taillées selon une coupe Homme.

\* **Seules les épaules sont légèrement plus courtes, et les manches raccourcies.**

\* Les femmes ayant des hanches et de la poitrine porteront la veste ouverte.



### CORRESPONDANCE DES TAILLES - Collection Blazers FOMME

Tailles MDDL	34	36	38	40
Tailles Françaises	36	38	40	42
Tailles SML	S	M	L	XL